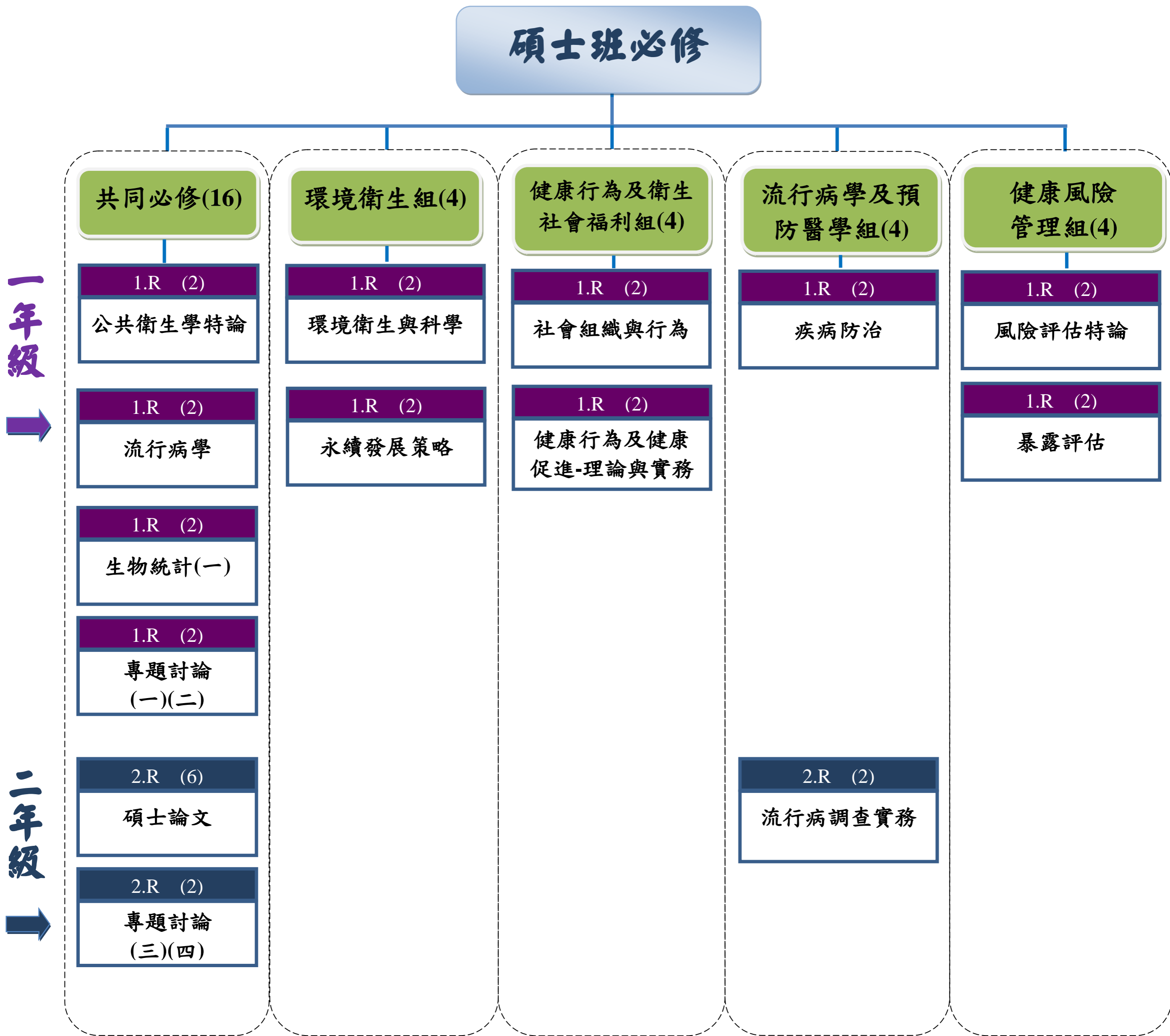
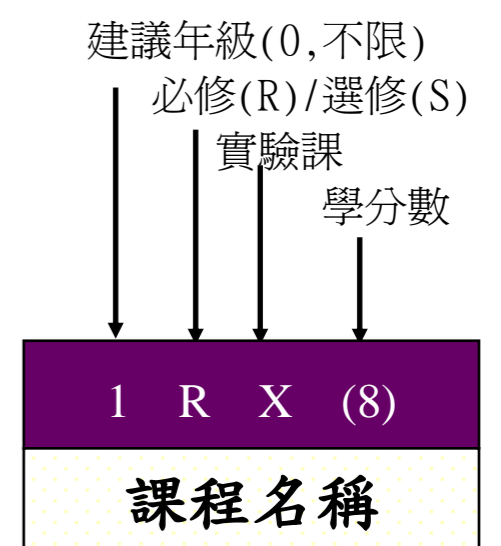


中國醫藥大學 102 學年度入學生公共衛生學系碩士班課程地圖 (必修課程暨組選修科目)



★須修滿 36 學分【共同必修 16 學分(含碩士論文 6 學分)及選修 20 學分】

※課程詳見網站說明



中國醫藥大學 102 學年度入學生公共衛生學系碩士班課程地圖 (選修課程)

碩士班選修

環境衛生組(19)

1.R (3) 作業環境測定	1.R (2) 環境檢測系統設計
1.R (2) 環境流行病學	1.R (2) 職業衛生特論
1.R (2) 環境法規探討	1.R (2) 環境污染特論
1.R (2) 儀器分析	1.R (2) 環境毒物學

健康行為及衛生社會福利組(22)

1.R (2) 健康教育及促進 研究法	1.R (2) 健康資料應用 專題研究
1.R (2) 衛生經濟學特論	1.R (2) 社區健康營造
1.R (2) 量化研究-測量健康	1.R (2) 社會與健康特論
1.R (2) 老年健康照護	1.R (2) 健康照護資料處理
1.R (2) 物質成癮與 公共衛生	1.R (2) 衛生調查研究法 應用

流行病學及預防醫學組(30)

1.R (2) 資料處理	1.R (2) 人畜共通疾病
1.R (2) 結構方程模式	1.R (2) 分子流行病學
1.R (2) 基因與公共衛生	1.R (2) 臨床流行病學
1.R (2) 生物統計(二)	1.R (2) 統計模型專論
1.R (2) 生物醫學統計學特論	1.R (2) 人類科學與遺傳學
1.R (2) 傳染病建模分析特論	1.R (2) 生物統計推論(一)
1.R (2) 傳染流行病學 建模分析	1.R (4) 分子細胞生物學 (一)(二)

健康風險 管理組(10)

1.R (2) 皮膚暴露與防護
1.R (2) 危害物暴露劑量 動力學
1.R (2) 職業環境醫學健康 風險管理

不分組(2)

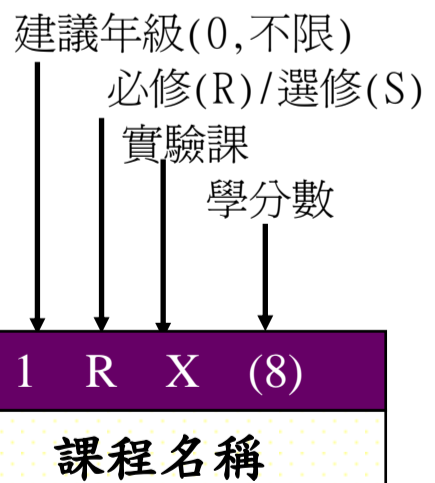
1.R (2) 論文與研究計畫 寫作

2.R (2)
職業與環境醫學

2.R (1)
健康與社會-
國際文化交流

2.R (1)
疾病與社會-
國際文化交流

2.R (2)
生物偵測



註:選修需有 2/3 以上之學分爲本系所開之學分, 才能畢業。

※課程詳見網站說明

一年級

二年級